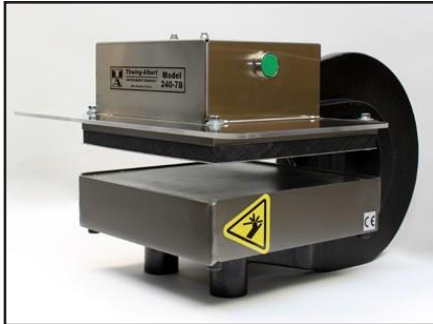


Cortadoras Alfa – Troqueladoras

240-7B, 240-15B, 240-10

Las cortadoras Alfa utilizan troqueles intercambiables con cuchillas de acero. Se dispone de una amplia selección de troqueles para todos sus requerimientos de ensayo. Los troqueles se pueden configurar para preparar muestras de cualquier forma y tamaño, hasta la longitud máxima de corte de la unidad Alfa. El troquel estándar es de cuchilla de acero montada sobre una base de madera dura. También se dispone de cuchillas de acero forjado para una mayor exactitud y durabilidad. (Los troqueles se ordenan por separado)



Modelo 240-7B
Unidad Neumática

Operada por aire comprimido, esta cortadora prepara rápidamente las muestras para ensayo sobre papel tissue, plásticos, telas, gomas, papeles pesados, cartones y foils. La 240-7B ofrece hasta 7 toneladas de presión de corte al toque de un botón. Su diseño permite la fácil colocación de los troqueles, con una muestra de tamaño máximo de 254 mm x 254 mm (10" x 10").

Tamaño de Corte

Hasta 254 mm x 254 mm
(10" x 10")

Apertura: 50 mm (2")

Peso Neto: 113 kg (250 lb)

Peso Bruto: 118 kg (260 lb)

Longitud Máxima de Corte:

1016 mm (40")

Dimensiones Globales:

305 mm x 330 mm x 483 mm
(A x P x H) (12" x 19" x 13")

Potencia: 80 -110 psi
(Aire no-condensante)

Conexión de Aire:

Conector rápido de 3/8"



Modelo 240-15B
Unidad Neumática

Operada por aire comprimido, esta cortadora prepara rápidamente las muestras para ensayo sobre plásticos, caucho, telas, juntas, cuero, papel, etc. La 240-15B ofrece hasta 15 toneladas de presión de corte al toque de un botón. Su diseño permite la fácil colocación de los troqueles, con una muestra de tamaño máximo de 254 mm x 559 mm (10" x 22").

Tamaño de Corte

Hasta 254 mm x 559 mm
(10" x 22")

Apertura: 40 mm (1,6")

Peso Neto: 236 kg (520 lb)

Peso Bruto: 254 kg (560 lb)

Longitud Máxima de Corte:

2438,4 mm (96")

Dimensiones Globales:

610 mm x 508 mm x 356 mm
(A x P x H) (24" x 20" x 14")

Potencia: 80 -110 psi
(Aire no-condensante)

Conexión de Aire:

Conector rápido de 3/8"



Modelo 240-10
Unidad Electro-Hidráulica

Capaz de ejercer hasta 1000 psi desde el sistema electro-hidráulico, la cortadora Alfa 240-10 prepara rápidamente las muestras para ensayo sobre materiales laminados más pesados. Los botones de inicio están distanciados para la máxima seguridad del operador. El tamaño máximo de muestra es de 305 mm x 305 mm (12" x 12").

Tamaño de Corte

Hasta 305 mm x 305 mm
(12" x 12")

Apertura: 80 mm (3,15")

Peso Neto: 135 kg (298 lb)

Peso Bruto: 161 kg (355 lb)

Longitud Máxima de Corte:

1219,2 mm (48")

Dimensiones Globales:

736 mm x 394 mm x 584 mm
(A x P x H) (29" x 15,5" x 23")

Opciones de Potencia:

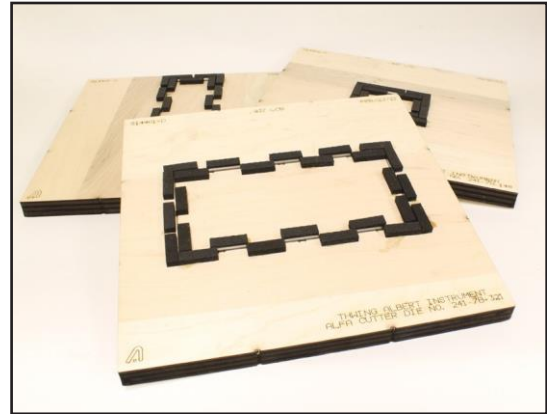
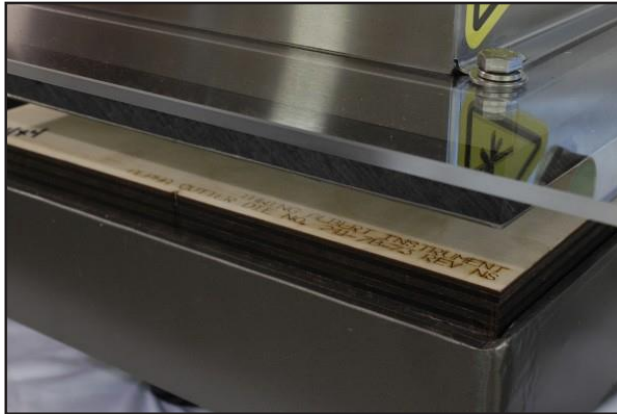
110/115 VCA ± 10% @ 60 Hz

220 VCA ± 10% @ 50 Hz

220 VCA ± 10% @ 60 Hz



Troqueles Alfa



Los troqueles Alfa están disponibles en muchas configuraciones, satisfaciendo los requisitos de una gran variedad de normas relativas a la preparación de muestras. Se ofrecen con las esquinas soldadas o sin soldar.

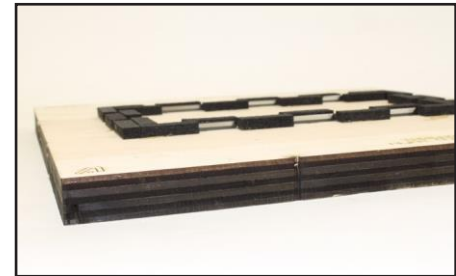
Características del troquel estándar

Altura de la cuchilla: 4,6 mm (0,18")

Altura de la base: 19,2 mm (0,75")

Altura total del troquel: 23,8 mm (0,94")

- Muestras Geométricas (cuadradas o rectangulares)
- Muestra Circulares
- Tipo "Huesito"
- Configuraciones Personalizadas (por ej. múltiples muestras)



Accesorios Opcionales

Soporte para trabajo pesado

Esta estructura y su tablero superior se alinean perfectamente con la base de corte, lo que permite al operador deslizar fácilmente el material dentro y fuera de la cortadora.

Dimensiones (A x P x H):

Tablero para 240-7B:
813 mm x 610 mm x 889 mm

Tablero para 240-15B:
813 mm x 1220 mm x 889 mm



Placa de Acero Reemplazable

Recomendada para los materiales delgados, tales como películas de plástico, tissue y papeles finos. Si se pide con una cortadora nueva, viene instalada desde fábrica. Disponible para las cortadoras 240-7B y 240-15B